

Рис.1. Социальные выборы детей 3-5 лет по тесту «Два дома»
 а) выборы в «красный домик»; б) выборы в «чёрный домик»

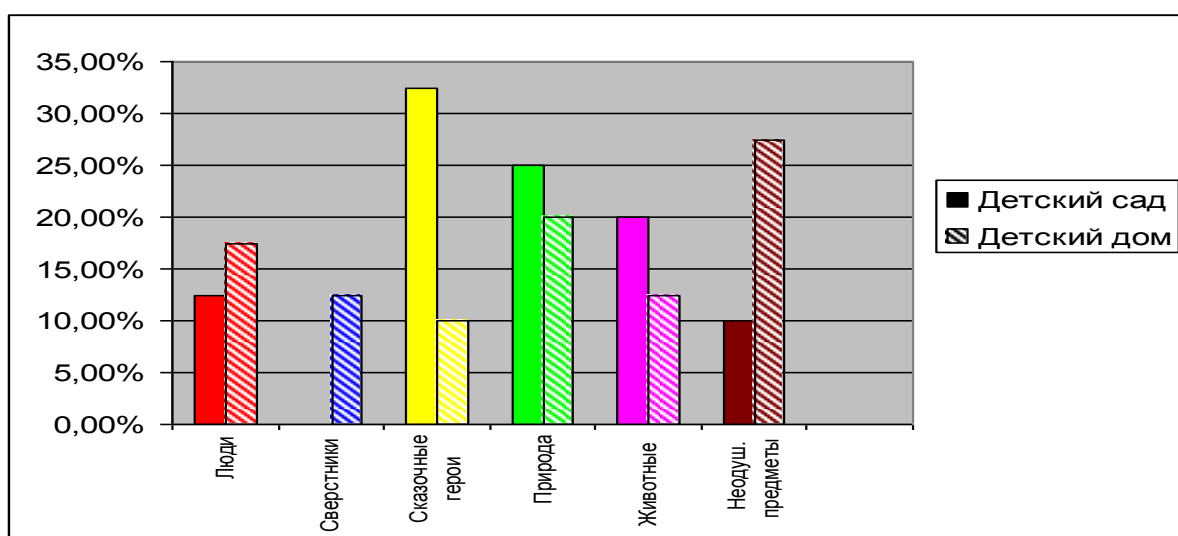
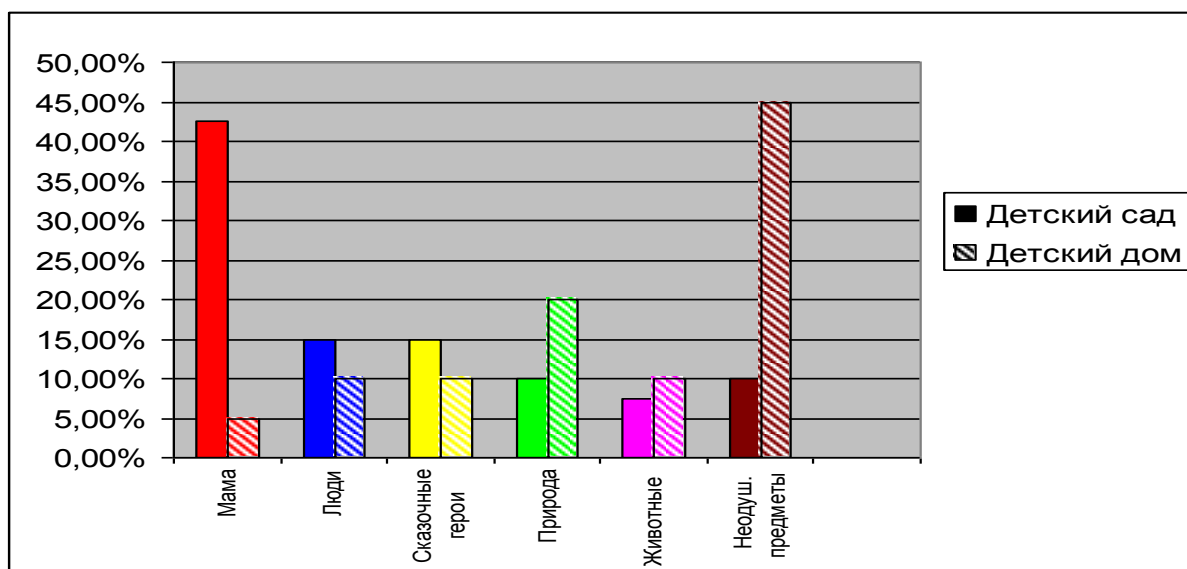


Рис. 2. Выбор эталонов «самое доброе» (а) и «самое злое» (б) детей из детского сада и детского дома

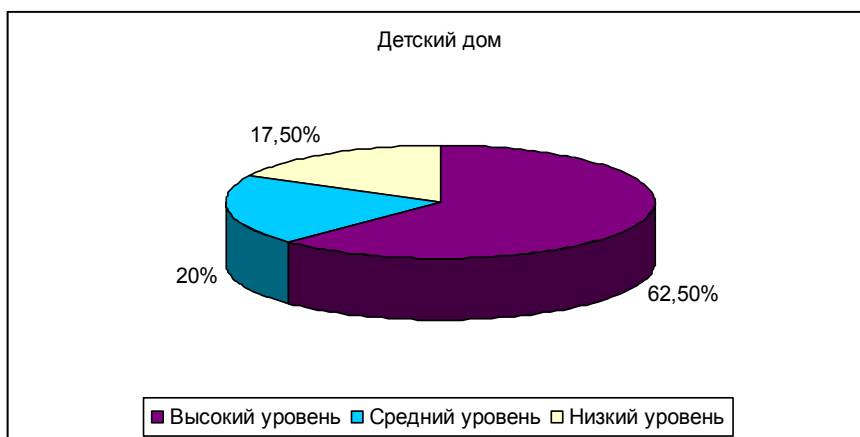
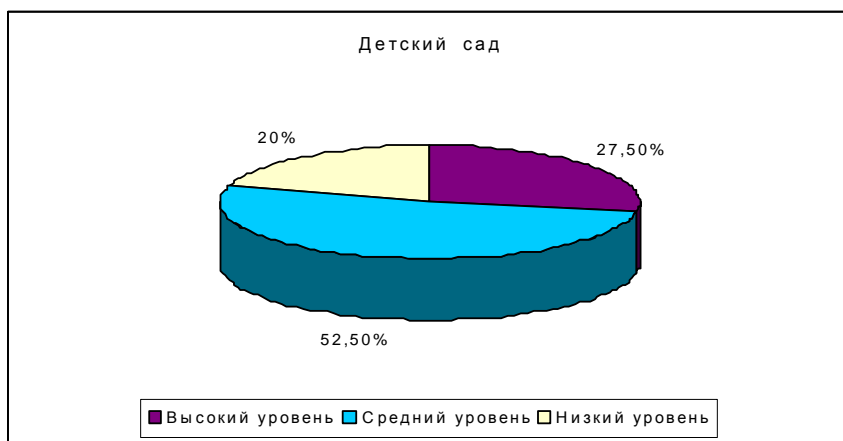


Рис. 3. Уровни выраженности тревожности у дошкольников:
а – детский сад; б – детский дом

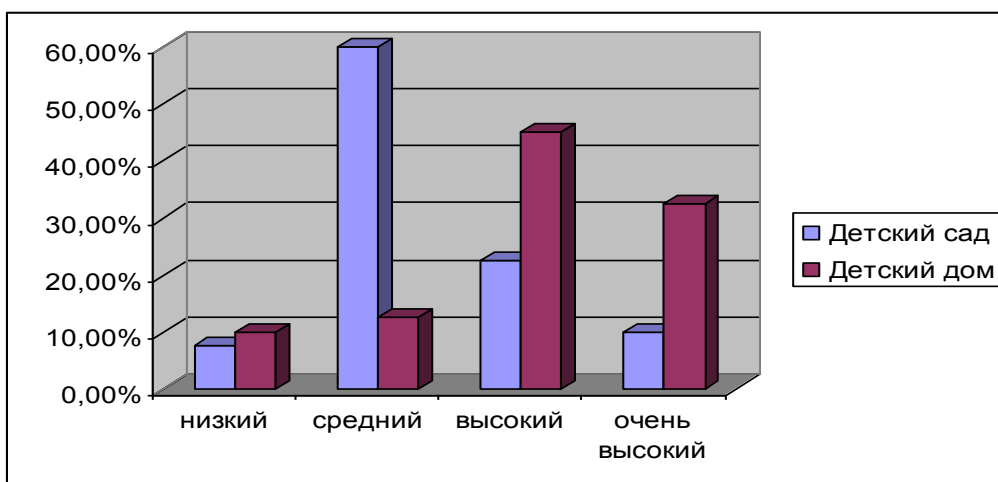


Рис. 4. Общий уровень выраженности симптомокомплексов дошкольников

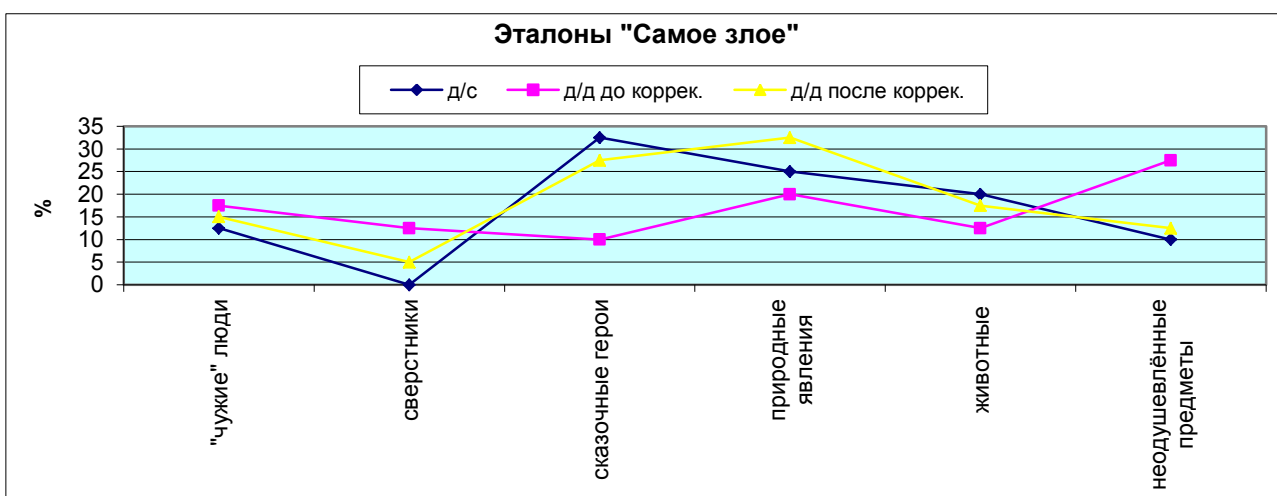
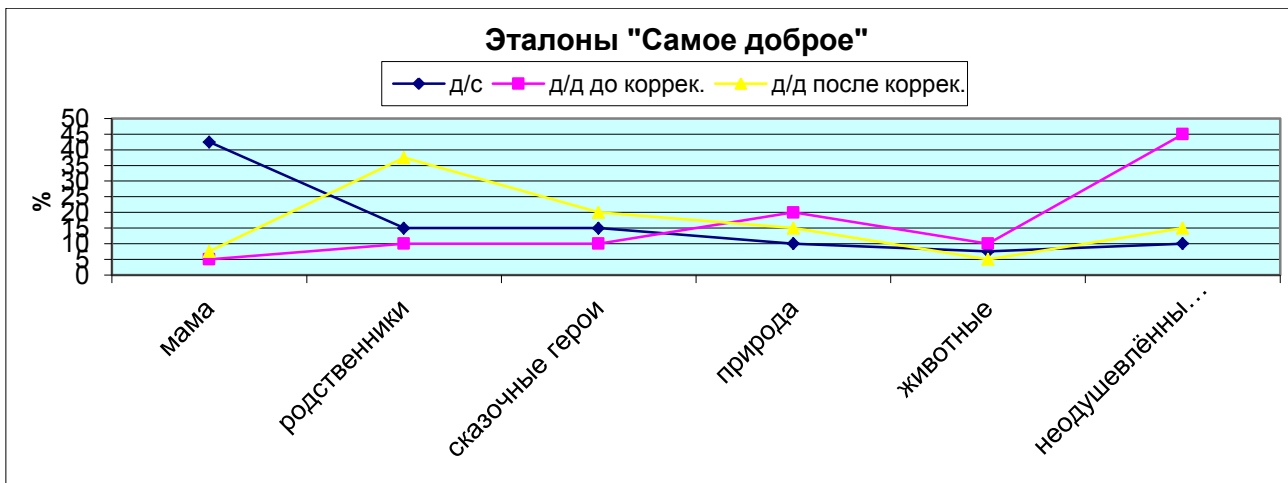


Рис. 5. Графические профили эталонов

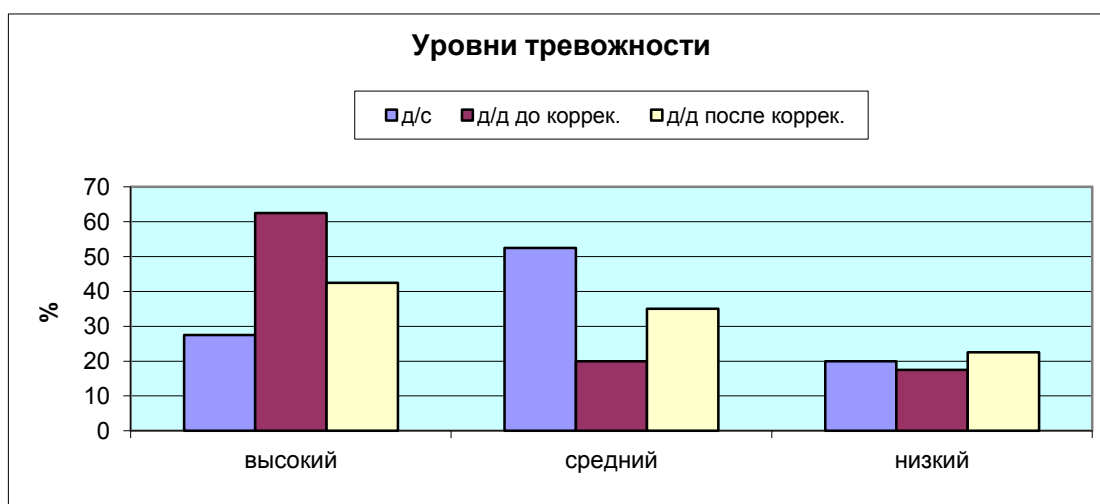


Рис. 6. Сравнительные результаты теста тревожности Р.Темпла, М.Дорки

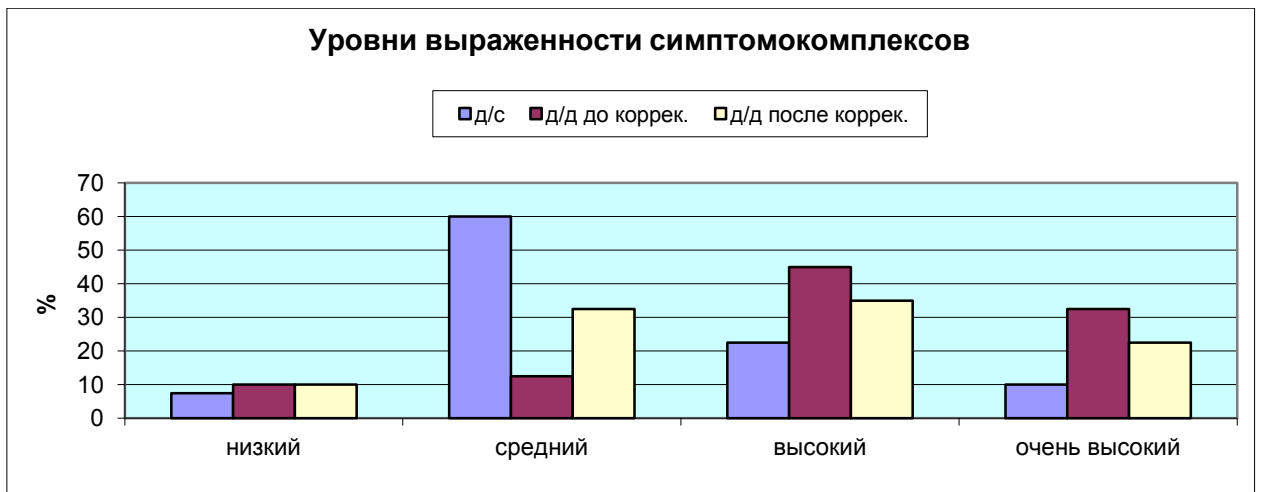


Рис. 7. Результаты изменения уровней выраженности симптомокомплексов после коррекции